

***TECHNOLOGIETRANSFER IM
KOMPETENZZENTRUM
ARBEITSWELT.PLUS***



Arbeitswelt.Plus-Transferprojekte

Was ist ein Transferprojekt?

Ziel

Erkenntnisse der Wissenschaft in Unternehmen **praxisgerecht umsetzen**.

Thema

KI Lösungen in Unternehmen einführen oder ein Unternehmen „**KI-ready**“ machen.

Mehrwert für Unternehmen

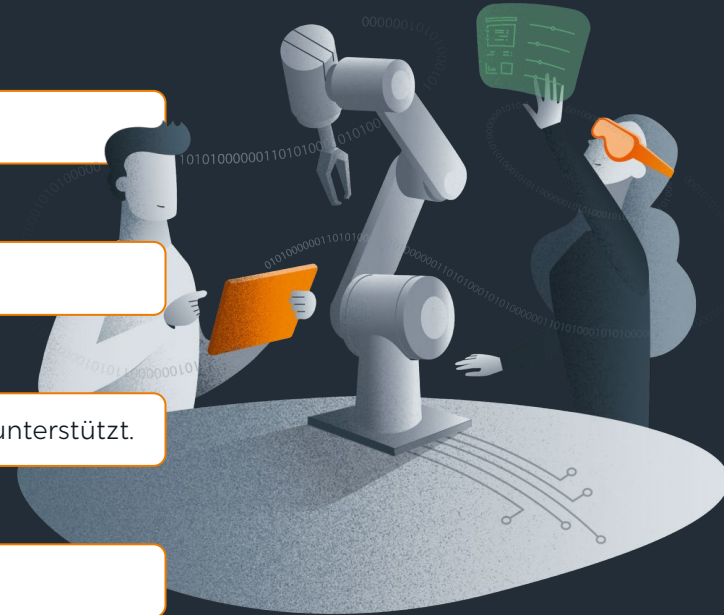
Unternehmen werden durch die **Arbeitskraft und Expertise** der Forschungspartner unterstützt.

Kosten für Unternehmen

Transferprojekte sind für Unternehmen bis auf den eigenen Aufwand **kostenlos**.

Umfang

Forschungspartner stellen bis zu **6 Personenmonate** pro Projekt zur Verfügung.



Praxisbeispiel Transferprojekt

KI in der Produktionsplanung



Ausgangslage

Fa. Meyer fertigt kundenspezifische Möbel und hat dadurch sehr **viele Varianten** in der Produktion. Die Produktionsplanung erfolgt durch **erfahrene MA**, die versuchen aus dem Auftragseingang den bestmöglichen **Produktionsplan** abzuleiten.



Transferprojekt

Um die **MA zu unterstützen** und neue MA schneller einzuarbeiten, entwickelt die Fa. Meyer zusammen mit einem Arbeitswelt.Plus **Forschungspartner** eine **KI** für die Produktionsplanung. Diese KI soll durch Simulationen auf mögliche **Optimierungspotentiale** im Plan hinweisen.



Ergebnis

Mit der KI als „Kollegen“ finden selbst unerfahrenere Mitarbeiter den optimalen Plan. Fa. Meyer ist **unabhängiger** von erfahrenen Mitarbeitern und hat eine **höhere Produktivität** durch weniger Fehler im Produktionsplan.

Voraussetzungen Transferprojekt

Ist Ihr Unternehmen geeignet?

Unternehmen Voraussetzungen

- Bis max. 2000 MA, bevorzugt KMU aus OWL.
- Bereitschaft, die Ergebnisse des Projekts auf einem Transferfest vorzustellen.
- Großes Interesse daran, die Möglichkeiten von KI (in Zukunft) zu nutzen.
- Bereitschaft, das Projekt mit internem Aufwand voran zu treiben.
- Bevorzugter Fokus liegt auf dem produzierendem Gewerbe.

Projektthema Voraussetzungen

- Passend in den Forschungskontext von Arbeitswelt.Plus.
- Angemessener Umfang für die geförderten 6 Personenmonate.

